



EMSCULPT neo[®]

Najlepszy w modelowaniu sylwetki





+25%
mięśni
statystycznie^{1,2}

WIĘCEJ

WIĘCEJ

M I Ę Ś N I

JESZCZE

MNIEJ

T Ł U S Z C Z U

MNIEJ

-30%
tłuszczu

statystycznie¹⁻³

DWIE TECHNOLOGIE W 30 MINUT

Wyniki i doświadczenia pacjentów mogą się różnić. Dane przedstawione w tym katalogu, to uśrednione wyniki 3 badań klinicznych EMSculpt Neo¹⁻³.

Siła połączenia dwóch energii

2 w 1



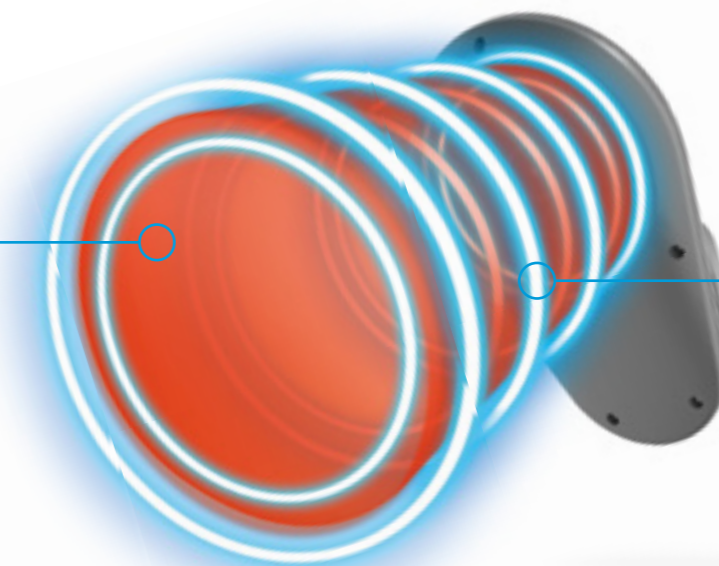
RF

HIFEM+

Dwie technologie w jednym aplikatorze

ZSYNCHRONIZOWANY RF

Jedynе opatentowane urządzenie na świecie do ogrzewania tkanki bipolarną falą radiową, która **współdziała jednocześnie z polem magnetycznym.**



HIFEM+

Bezkonkurencyjna technologia rzeźbienia mięśni, z nowo zaprojektowanymi protokołami, **działa teraz jednocześnie z RF.**

Jeszcze większe możliwości

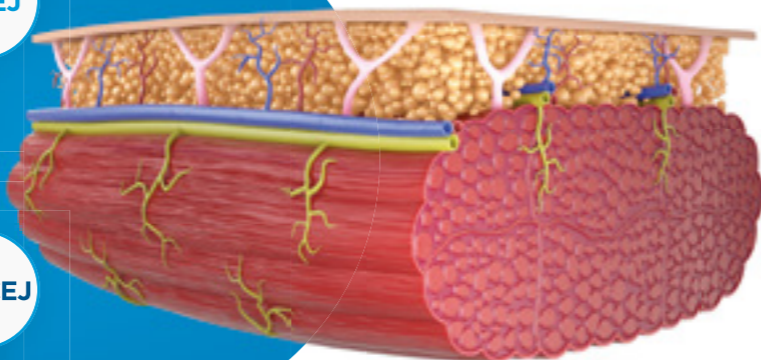
EMSCULPT NEO oferuje zabiegi dla **większej grupy pacjentów**, także z **BMI do 35**.

30%
mniej tłuszczu
statystycznie¹⁻³

25%
więcej mięśni
statystycznie^{1,2}

MNIEJ

WIĘCEJ



WIĘCEJ
MIĘŚNI
Mniej
tłuszczu
jeszcze

PRZED



PO EMSCULPT^{neo}



EFEKTY 3 MIESIĄCE PO ZAKOŃCZENIU TERAPII, DZIĘKI UPRZEJMOŚCI: DR MED. RADINA DENKOVA

PRZED



PO EMSCULPT^{neo}



EFEKTY 3 MIESIĄCE PO ZAKOŃCZENIU TERAPII, DZIĘKI UPRZEJMOŚCI: DR MED. DAVID KENT

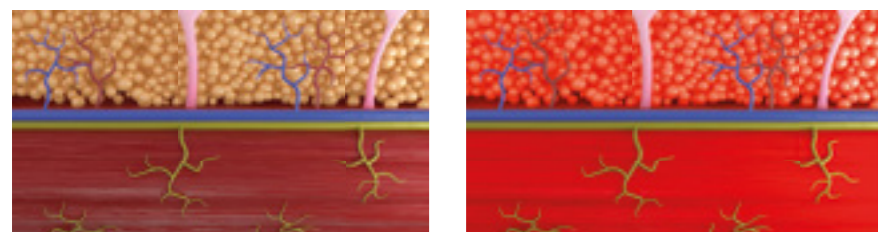
Wyniki i doświadczenia pacjentów mogą się różnić.

Zsynchronizowane ogrzewanie RF

MNIEJ **-30%** tłuszczu
statystycznie¹⁻³

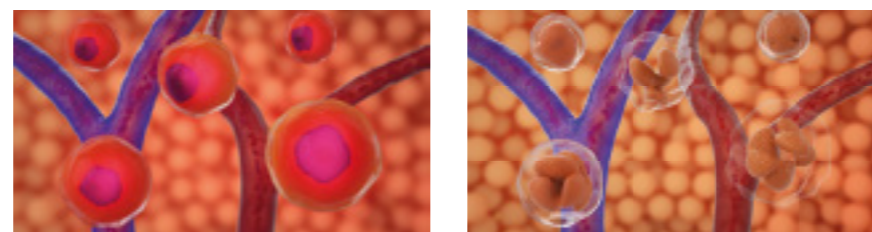


Rozgrzewka dla mięśni

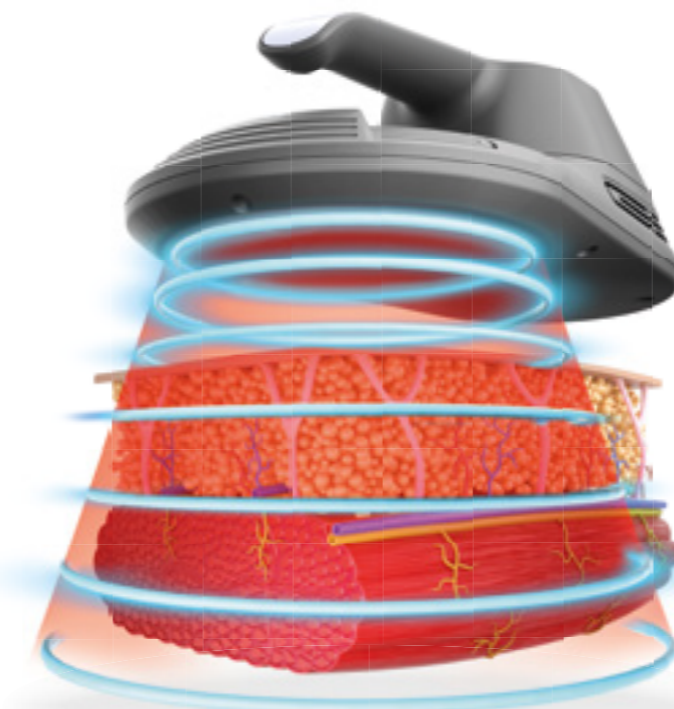


Dzięki dodaniu RF, Emsculpt NEO jest **jedynym zabiegiem estetycznym, który pozwala trenować rozgrzane mięśnie**. Temperatura mięśni szybko wzrasta o kilka stopni, dzięki czemu mięśnie są odpowiednio przygotowane na skurcze, **podobnie jak podczas rozgrzewki przed tradycyjnym treningiem**.

Najszybszy efekt termiczny na rynku



W mniej niż 4 minuty temperatura w tłuszczu podskórnym osiąga poziomy powodujące apoptozę, czyli **komórki tłuszczowe są trwale uszkodzane i powoli usuwane z organizmu**. Badania kliniczne wykazały **redukcję tłuszczu podskórnego na poziomie 30%**.



Supramaksymalne skurcze mięśni

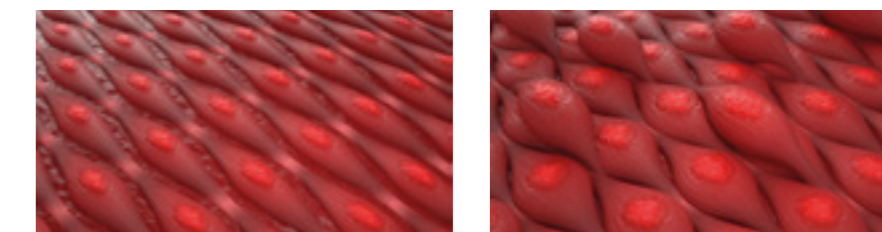


Niezależnie od funkcji mózgu, **technologia HIFEM+** kurczy włókna mięśniowe w leczonym obszarze **z intensywnością nieosiągalną podczas dobrowolnego treningu**.

Skurcze HIFEM+

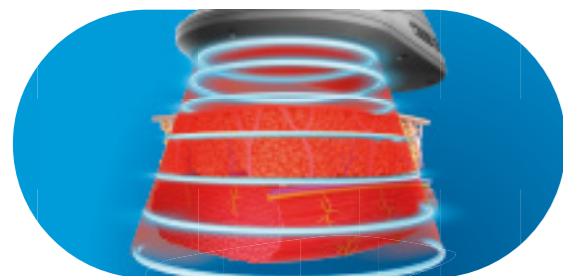
+25% mięśni
statystycznie^{1,2} WIĘCEJ

Rzeźbienie mięśni



Ekstremalne skurcze **zmuszają mięsień do przystosowania się**, powodując przerost włókien mięśniowych i hiperplazję⁴. **Objętość mięśni wzrasta średnio o 25%**.

Jedyny w swoim rodzaju



Połączenie praktycznie niemożliwe

EMSCULPT NEO posiada **opatentowane rozwiązanie synergicznego stosowania RF i HIFEM+**. Po raz pierwszy w historii w jednym aplikatorze połączono **radiofrekwencję bipolarną i pole elektromagnetyczne o wysokiej intensywności**.

**ELEKTRODA
SYNCHRODE RF™**

Unikalna opatentowana elektroda wykonana z setek wzajemnie oddziałujących segmentów. To sprawia, że jest to **jedyna technologia RF**, która jest przezroczysta dla pól magnetycznych.



Całkowicie nowy HIFEM+



Nowe modyfikacje skurczów

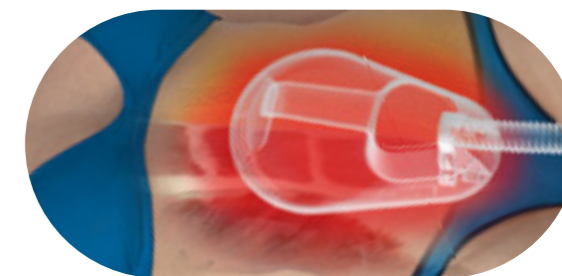
Całkowicie nowe wzorce impulsów zaprojektowane w celu optymalizacji wyników w **budowaniu mięśni**.

Opierając się na **wieloletnim doświadczeniu** z oryginalnym HIFEM, zaprojektowano i przetestowano **całkowicie nowe protokoły** na setkach pacjentów biorących udział w badaniach klinicznych.



Bardziej intensywne protokoły

Więcej impulsów zapewnia jeszcze **więcej supramaksymalnych skurczów** dla lepszych efektów.



Synchronicznie z RF

Aby **zmaksymalizować efekty synergii**, nowo zaprojektowane protokoły tworzą **idealne połączenie z emisją energii RF**.

**TECHNOLOGIA
HIFEM+**

Powtarzalne wyniki poparte badaniami klinicznymi

7 **30**
Nowych badań klinicznych
Recenzowanych publikacji HIFEM

EMSCULPT NEO wykazał konsekwentną eliminację tłuszczu i budowanie mięśni we wszystkich najnowszych badaniach klinicznych.

Ponad 30 publikacji naukowych od 2018 roku sprawia, że HIFEM jest najczęściej badaną technologią stosowaną w nieinwazyjnym modelowaniu sylwetki.

Ponad 500 pacjentów
Ponad 30 badań

*Na podstawie wszystkich badań HIFEM

EMSCULPT
neo

Redukcja tłuszczu i wzrost mięśni:

Randomizowana próba w ramach zabiegu pozorowanego

dr med. Bruce Katz, dr med. Robert Weiss, dr med. Julene Samuels

PROJEKT BADANIA

72 badanych (grupa czynna: N=48; grupa pozorowana: N=24)
Trzy 30-minutowe zabiegi na brzuch
Ocena za pomocą obrazowania ultrasonograficznego

WYNIKI 3 MIESIĄCE PO OSTATNIM ZABIEGU

28,3%

Zmniejszenie grubości tkanki tłuszczowej (grupa aktywna)

24,2%

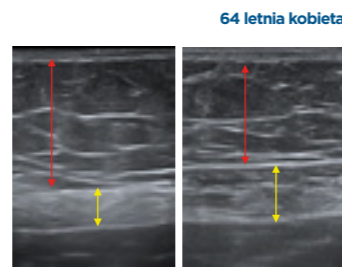
Pogrubienie mięśni brzucha (grupa aktywna)

94%

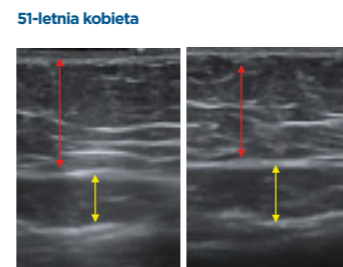
Poziom zadowolenia pacjentów (grupa aktywna)

6 miesięcy

Wyniki utrzymywały się aż do 6 miesięcy po ostatnim zabiegu.



Ogrzewanie częstotliwością radiową i technologia HIFEM dostarczane jednocześnie - pierwsza randomizowana próba na grupie kontrolnej w ramach zabiegu pozorowanego.



Zdjęcia USG pacjentów z grupy aktywnej wykonane przed (po lewej) i po zabiegu (po prawej); tłuszcz (czerwony), mięśnie (żółte).

EMSCULPT
neo

Redukcja tłuszczu i wzrost mięśni:

Obrazowanie metodą rezonansu magnetycznego

dr med. Carolyn Jacob, dr med. David Kent

PROJEKT BADANIA

41 badanych (17 mężczyzn, 24 kobiety)
Trzy 30-minutowe zabiegi na brzuch
Ocena za pomocą obrazowania ultrasonograficznego

WYNIKI 3 MIESIĄCE PO OSTATNIM ZABIEGU

30,8%

Zmniejszenie grubości tkanki tłuszczowej

26,1%

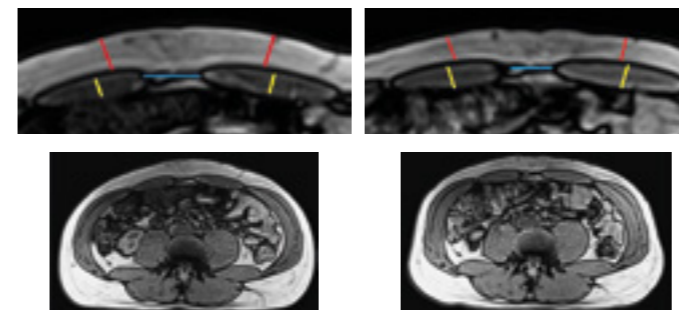
Pogrubienie mięśni brzucha

5,9 cm

Zmniejszenie obwodu talii

18,8%

Zmniejszenie rozęścia się kresy białej



Skuteczność i bezpieczeństwo jednoczesnego stosowania technologii HIFEM i częstotliwości radiowej do redukcji tkanki tłuszczowej brzucha i rzeźbienia mięśni.

Skany rezonansu magnetycznego do pomiaru grubości tkanki tłuszczowej i mięśniowej oraz separacji brzucha, wykonane przed (po lewej) i po zabiegu (po prawej).

EMSCULPT
neo

Mikroskopia elektronowa:

Dowód na rozerwanie tkanki tłuszczowej

dr med. Robert A. Weiss, FAAD, dr wet. Jan Bernardy, Prof. Frantisek Tichy

PROJEKT BADANIA

7 dyżych białych świń (w wieku około 6 miesięcy)
Trzy 30-minutowe zabiegi na okolice brzucha
Ocena obejmowała skaningową mikroskopię elektronową i histologię

WYNIKI 2 TYGODNIE PO OSTATNIM ZABIEGU

252

Liczba przeanalizowanych wycinków tkankowych

31,1%

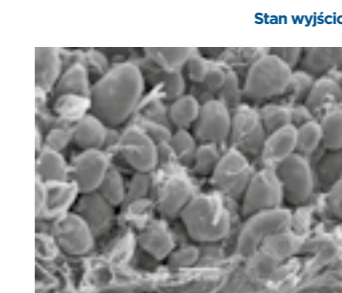
Zmniejszenie wielkości adipocytów

44-45°C

Temperatury, w jakich zachodzi apoptoza w tłuszczu potwierdzone pomiarami in vivo

Apoptoza

Apoptoza tłuszczu udokumentowana obecnością jąder pyknotycznych



Leczenie falami radiowymi stosowane w połączeniu z technologią HIFEM: analiza histologiczna, w tym skaningowa mikroskopia elektronowa adipocytów.



Mikroskopia elektronowa tkanki tłuszczowej przed i po zabiegu.

Zsynchronizowane RF i HIFEM:
Aktywacja komórek miosatelitarnych
odpowiedzialnych za wzrost mięśni

dr med. Yael Halaas, dr wet. Jan Bernardy, dr wet. Petra Ondrackova, dr wet. Ivan Dinev

PROJEKT BADANIA

5 dyżych białych świń (w wieku około 6 miesięcy)
Trzy 30-minutowe zabiegi na okolice brzucha
Biopsje pobrane 4 dnia badania, 2 tygodnie i 1 miesiąc po zabiegu

WYNIKI

30,2%

Wzrost poziomu komórek
miosatelitowych

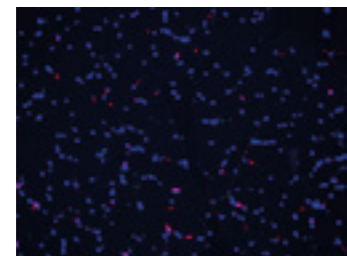
40-41°C

Bezpieczna temperatura
optymalna dla wzmocnienia
wzrostu mięśni

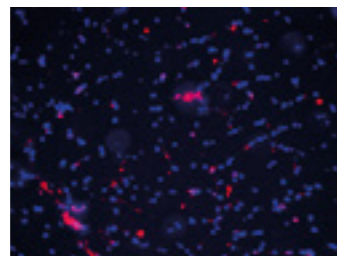
12-16 tygodni

Efekt 3 zabiegów jest
porównywalny
z 12 - 16-tygodniowymi
programami ćwiczeń

Stan wyjściowy



2 miesiące później



Aktywacja komórek satelitowych mięśni
szkieletowych za pomocą urządzenia
wykorzystującego jednocześnie technologię HIFEM
i zsynchronizowany RF

Mikroskopia fluorescencyjna pokazująca
zwiększoną ekspresję komórek
miosatelitowych (na czerwono) po leczeniu.

Zsynchronizowane RF i HIFEM:
Histologia i pomiar temperatury
tkanki tłuszczowej

dr med. David J. Goldberg

PROJEKT BADANIA

5 badanych kobiet
Trzy 30-minutowe zabiegi na brzuch
Ocena histologiczna i pomiary obwodu talii

WYNIKI

Apoptoza

Udokumentowane uszkodzenie
i lipoliza komórek tłuszczowych

Wyniki

Znaczne zmniejszenie wielkości
komórek tłuszczowych

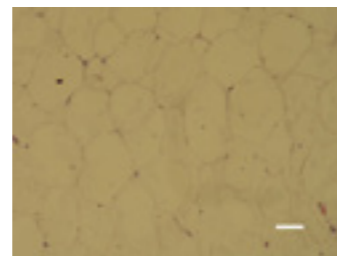
2,2 cm

Zmniejszenie
obwodu talii

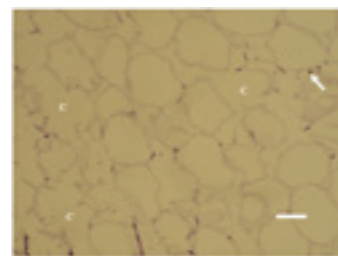
Aż do 33,5%

Zmniejszenie wielkości
adipocytów w 1 tygodniu leczenia

Stan wyjściowy



2 miesiące później



Adipocytowa apoptoza wywołana zsynchronizowaną
częstotliwością radiową z technologią HIFEM:
badania histologiczne u ludzi.

Histologia wykazująca rozpad
komórek tłuszczowych
w wyniku leczenia.

Zsynchronizowane RF i HIFEM:
Ultrasonograficzna ocena
tkanki tłuszczowej

dr med. Radina Denkova

PROJEKT BADANIA

42 badanych (13 mężczyzn, 29 kobiet)
Trzy 30-minutowe zabiegi na brzuch
Ocena za pomocą obrazowania ultrasonograficznego

WYNIKI 3 MIESIĄCE PO OSTATNIM ZABIEGU

29,8%

Zmniejszenie grubości
tkanki tłuszczowej

3,2 cm

Zmniejszenie
obwodu talii

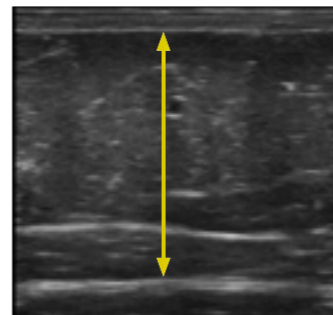
88,1%

Poziom zadowolenia
pacjentów

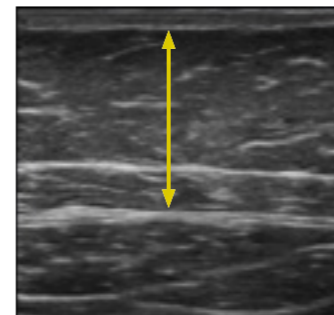
92,9%

Liczba pacjentów, która uznała
zabieg za komfortowy

Stan wyjściowy



3 tygodnie później



Ultrasonograficzna ocena jednoczesnego działania
RF i HIFEM na ludzką tkankę tłuszczową.

Zdjęcia USG pacjentów z grupy aktywnej wykonane
przed (po lewej) i po zabiegu (po prawej).

Zsynchronizowane RF i HIFEM:
Ocena histologiczna wpływu
na ludzką tkankę tłuszczową

dr med. Radina Denkova

PROJEKT BADANIA

8 badanych
Dwa 30-minutowe zabiegi
Z leczonego obszaru pobrano biopsje

UDOKUMENTOWANE WYNIKI BADAŃ

20 dni

Intensywne rozbijanie komórek
tłuszczowych, osiągające szczyt
w 20 dniu po zabiegu

10 dni

Lipoliza nieinwazyjna
obserwowana w ciągu
pierwszych 10 dni po zabiegu

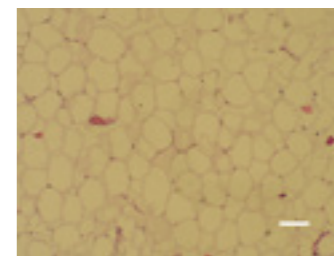
Skuteczność

Skuteczność w eliminacji
komórek tłuszczowych

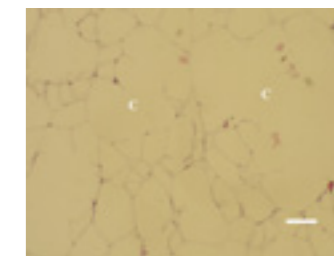
Bezpieczny

Nie zaobserwowano uszkodzeń
skóry, gruczołów potowych
i gruczołów łojowych

Stan wyjściowy



20 dni później



Ocena histologiczna jednoczesnych zabiegów RF
i HIFEM na tkance tłuszczowej człowieka.

Histologia wykazująca rozpad
komórek tłuszczowych
w wyniku leczenia.

Dwa rodzaje aplikatorów, więcej zastosowań



Aplikatory typu Plug-n-play

Aplikatory EMSCULPT NEO typu plug-n-play **to nowe możliwości zabiegowe** zarówno u kobiet jak i u mężczyzn. Większe aplikatory są przeznaczone **do większych obszarów takich jak brzuch czy pośladki**, natomiast aplikatory o mniejszych rozmiarach idealnie pasują do **mniejszych grup mięśniowych**.



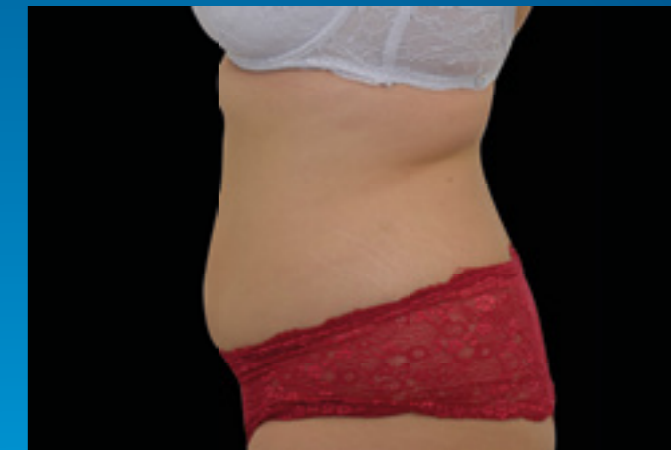
WIĘCEJ
MIEŃ
MIEJSZCZU

MNIEJ
TŁUSZCZU

PRZED



PO EMSCULPT^{NEO}

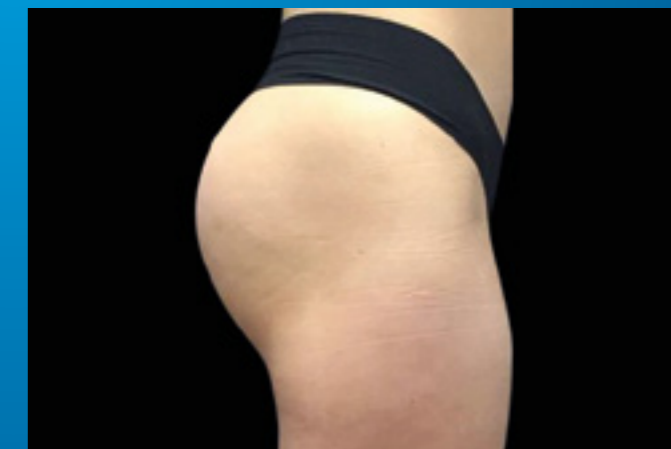


EFEKTY MIESIĄC PO ZAKOŃCZENIU TERAPII, DZIĘKI UPRZEJMOŚCI: BTL AESTHETICS

PRZED



PO EMSCULPT^{NEO}



EFEKTY 8 TYGODNI PO ZAKOŃCZENIU TERAPII, DZIĘKI UPRZEJMOŚCI: SEASIDE AESTHETICS

Wyniki i doświadczenia pacjentów mogą się różnić.

Znakomite efekty

PRZED



PO EMSCULPT^{neo}



EFEKTY MIESIĄC PO ZAKOŃCZENIU TERAPII, DZIĘKI UPRZEJMOŚCI: DR MED. DAVID KENT

PRZED



PO EMSCULPT^{neo}



EFEKTY 3 MIESIĄCE PO ZAKOŃCZENIU TERAPII, DZIĘKI UPRZEJMOŚCI: DR MED. BRUCE E. KATZ

CZY WIESZ, ŻE?

Brzuch to obszar najczęściej poddawany zabiegom modelowania i rzeźbienia mięśni.

PRZED



PO EMSCULPT^{neo}



EFEKTY MIESIĄC PO ZAKOŃCZENIU TERAPII, DZIĘKI UPRZEJMOŚCI: DR MED. DAVID KENT

PRZED



PO EMSCULPT^{neo}



EFEKTY 3 MIESIĄCE PO ZAKOŃCZENIU TERAPII, DZIĘKI UPRZEJMOŚCI: DR MED. BRUCE E. KATZ

PRZED

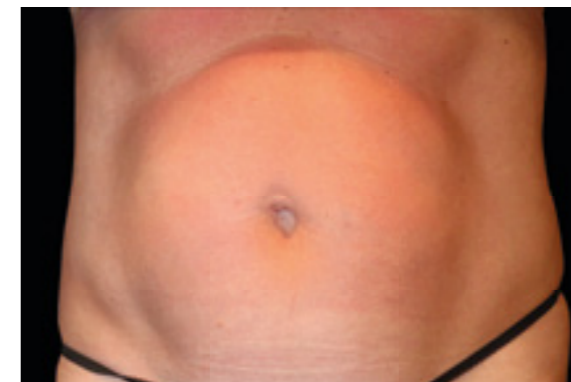


PO EMSCULPT^{neo}



EFEKTY MIESIĄC PO ZAKOŃCZENIU TERAPII, DZIĘKI UPRZEJMOŚCI: DR MED. DAVID KENT

PRZED



PO EMSCULPT^{neo}



EFEKTY 6 MIESIĘCY PO ZAKOŃCZENIU TERAPII, DZIĘKI UPRZEJMOŚCI: DR MED. JULENE SAMUELS

Więcej mięśni, mniej tłuszczu

WIĘCEJ MIĘŚNI
MIEŃSI TŁUSZCZU

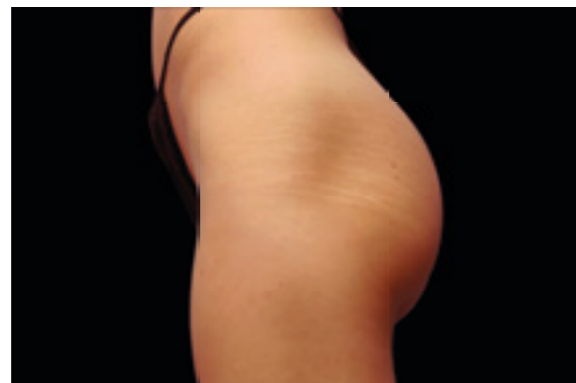
WIĘCEJ MIĘŚNI
MIEŃSI TŁUSZCZU

Bardziej zaznaczone mięśnie

PRZED



PO EMSCULPT^{neo}



EFEKTY BEZPOŚREDNIO PO ZAKOŃCZENIU TERAPII, DZIĘKI UPRZEJMOŚCI: DR MED. BRAIN KINNEY

PRZED



PO EMSCULPT^{neo}



EFEKTY BEZPOŚREDNIO PO ZAKOŃCZENIU TERAPII, DZIĘKI UPRZEJMOŚCI: LASKY AESTHETICS

84% kobiet ceni sobie posiadanie jędrnych i uniesionych pośladków oraz wysmuklonych ramion.

61% kobiet docenia swoją umięśnioną sylwetkę, mimo że kiedyś uważały to za mało kobiece.

PRZED



PO EMSCULPT^{neo}



EFEKTY BEZPOŚREDNIO PO ZAKOŃCZENIU TERAPII, DZIĘKI UPRZEJMOŚCI: CHRIS BAILEY, OVATION MED

PRZED



PO EMSCULPT^{neo}



EFEKTY MIESIĄC PO ZAKOŃCZENIU TERAPII, DZIĘKI UPRZEJMOŚCI: DR MED. RAMINDER SALUJA

Mniej pracy i wysiłku

PRZED



PO EMSCULPT^{neo}

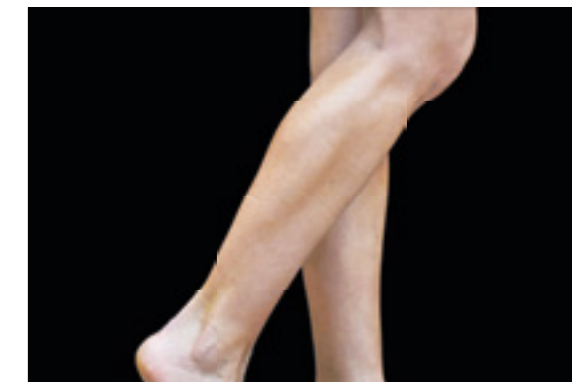


EFEKTY MIESIĄC PO ZAKOŃCZENIU TERAPII, DZIĘKI UPRZEJMOŚCI: DR MED. RAMINDER SALUJA

PRZED



PO EMSCULPT^{neo}



EFEKTY MIESIĄC PO ZAKOŃCZENIU TERAPII, DZIĘKI UPRZEJMOŚCI: DR MED. RAMINDER SALUJA

WIĘCEJ MNIEJ
MIĘŚNIEJ TŁUSZCZU
JESZCZE

WIĘCEJ MNIEJ
MIĘŚNIEJ TŁUSZCZU
JESZCZE

Posłuchaj ekspertów



dr Marta Tazbir
Dermatolog
Łódź
Polska

„Dzięki zsynchronizowaniu dwóch rodzajów energii, EMSCULPT NEO nie ma sobie równych, jeśli chodzi o skuteczność w spalaniu tkanki tłuszczowej i rozbudowie mięśni. Odchudza, rzeźbi ciało, a przy okazji jeszcze – ujędrnia skórę. Sekretem jest zjawisko synergii, dzięki któremu EMSCULPT NEO robi więcej i lepiej. To jedyne urządzenie na rynku, które bezinwazyjnie zmniejsza tkankę tłuszczową o prawie 30%!”



dr med. Bruce Katz
Dermatolog
Nowy Jork
Stany Zjednoczone

„Wprowadzenie na rynek EMSCULPT NEO to całkowita rewolucja! Jest niezależny od operatora, a pacjenci nie muszą najpierw udawać się na zabiegi redukujące tkankę tłuszczową, a potem jeszcze na zabiegi budujące mięśnie. Wszystko podczas 30-minutowej sesji. Jednak najważniejsze jest to, że pacjenci nie muszą czekać miesiącami, aby poczuć różnicę.”



dr med. Robert Weiss, FAAD
Dermatolog
Baltimore, Maryland
Stany Zjednoczone

„W przeszłości używaliśmy oddzielnych urządzeń do redukcji tkanki tłuszczowej i modelowania mięśni. EMSCULPT NEO działa jednocześnie przez ten sam aplikator. To jedyne urządzenie, które łączy w sobie dwie technologie do redukcji tkanki tłuszczowej i budowania mięśni, nawet u pacjentów z wyższym BMI. To niesamowite.”



dr med. David J. Goldberg,
Dermatolog
Nowy Jork
Stany Zjednoczone

„EMSCULPT NEO to pierwsze urządzenie medyczne, które jednocześnie eliminuje tłuszcz i wzmacnia strukturę mięśni. Tego chce prawie każdy pacjent. Jest to mniej czasochłonne i zapewnia większe korzyści z lepszymi wynikami. To kolejny wymiar modelowania sylwetki.”



dr med. Carolyn Jacob, FAAD
Dermatolog
Chicago, Illinois
Stany Zjednoczone

„U moich pacjentów nastąpiła szybka, bardzo wymierna oraz zauważalna redukcja tłuszczu wraz ze wzrostem grubości mięśni. Te zmiany są znacznie lepsze niż to, co otrzymalibyśmy w przypadku każdego samodzielnego urządzenia. EMSCULPT NEO jest rzeczywiście najlepszym na rynku połączonym urządzeniem do redukcji tkanki tłuszczowej i budowania mięśni.”

EMSCULPT
neo®



Posłuchaj ekspertów



dr med. David E. Kent
Dermatolog
Macon, Georgia
Stany Zjednoczone

„Dzięki EMSCULPT NEO możemy zauważyć redukcję tkanki tłuszczowej o średnio 30%. Dodatkowo, możemy również zaobserwować wzrost mięśni o około 25%. To coś więcej niż to, co normalnie można zobaczyć w przypadku innych urządzeń przeznaczonych do spalania tkanki tłuszczowej, jak i budowania mięśni. Przy EMSCULPT NEO jeden plus jeden równa się cztery.”



dr med. Julene B. Samuels
Chirurg Plastyczny
Louisville, Kentucky
Stany Zjednoczone

„EMSCULPT NEO łączy w sobie rewolucyjny RF oraz technologię HIFEM, co skutkuje jeszcze większą redukcją tłuszczu i zwiększonym wzrostem mięśni, hiperplazją i mocniejszymi, grubszymi włóknami mięśniowymi. Zabiegom mogą poddać się pacjenci zarówno z niższym jak i wyższym BMI. Urządzenie to może jednocześnie zająć się uporczywym tłuszczem i wzrostem mięśni.”



dr med. Yael Halaas
Chirurg Plastyczny Twarzy
Nowy Jork,
Stany Zjednoczone

„EMSCULPT NEO to kolejne przełomowe urządzenie. Czas jednego zabiegu to tylko 30 minut, jednak podczas tego krótkiego zabiegu, EMSCULPT NEO tak naprawdę wykonuje dwa różne zabiegi. Dzięki temu wyniki są jeszcze lepsze, zarówno w kwestii rzeźbienia mięśni, jak i spalania tkanki tłuszczowej u znacznie szerszego grona pacjentów.”

EMSCULPT neo®



dr med. Richard Goldfarb
Chirurg Plastyczny
Langhorne, Pennsylvania
Stany Zjednoczone

„Obserwujemy jeszcze lepszą rozbudowę mięśni niż w przypadku innych urządzeń o tym samym przeznaczeniu. Dodatkowo, zauważyliśmy również, że znaczna ilość tkanki tłuszczowej ulega uszkodzeniu w okolicy podskórnej. Nie widziałem wcześniej takich rezultatów jak z EMSCULPT NEO.”



dr med. Melanie Palm
Dermatolog
Solana Beach, California
Stany Zjednoczone

„Unikalną cechą EMSCULPT NEO jest to, że posiada on zarówno duże, jak i małe apikatory. Dzięki temu możemy pracować nie tylko nad brzuchem czy pośladkami pacjenta, ale również nad mniejszymi obszarami ciała, czyli łydkami czy ramionami. I to nawet u szczupłych pacjentów!”





WIĘCEJ
M I Ę Ś N I
JESZCZE **MNIEJ**
T Ł U S Z C Z U



Wyniki i doświadczenia pacjentów mogą się różnić. Podobnie jak w przypadku każdej procedury medycznej, należy zapytać lekarza, czy zabieg Emsculpt Neo® jest odpowiedni dla Ciebie. W Unii Europejskiej Emsculpt Neo® jest przeznaczony do leczenia otyłości poprzez redukcję tkanki tłuszczowej dzięki stymulacji nerwowo-mięśniowej, lipolizie indukowanej bipolarną falą radiową i zwiększeniu przepływu krwi. © 2020 BTL Group of Companies. Wszelkie prawa zastrzeżone. BTL®, EMSCULPT NEO® i EMSCULPT® są zastrzeżonymi znakami towarowymi w Stanach Zjednoczonych, Unii Europejskiej i innych krajach. Produkty, metody wytwarzania lub zastosowania, mogą być przedmiotem jednego lub kilku patentów amerykańskich lub zagranicznych, a także wniosków oczekujących. Znaki towarowe EMSCULPT®, EMSCULPT NEO®, ESELLA®, EMTONE®, EMBODY® i HIFEM® są częścią rodziny produktów EM™.

Dane wykorzystane w katalogu:
¹Abdominal toning and reduction of subcutaneous fat with combination of novel radiofrequency treatment and HIFEM procedure - MRI scan study. Jacob C. et al. Przedstawione na: ASDS 2020 Virtual Meeting.
²Radiofrequency heating and HIFEM delivered simultaneously - the first sham-controlled randomized trial. Katz B. et al. Przedstawione na: ASDS 2020 Virtual Meeting.
³Ultrasound evaluation of the simultaneous RF and HIFEM treatments on human fat tissue. Denkova R. Źródło: U.S. Food and Drug Administration. 510(k) Powiadomienie przed wprowadzeniem na rynek: K192224. Opublikowano online 5 grudnia 2019 r.
⁴Noninvasive Induction of Muscle Fiber Hypertrophy and Hyperplasia: Effects of High-Intensity Focused Electromagnetic Field Evaluated in an In-Vivo Porcine Model: A Pilot Study. Halaas Y. et al. Aesthetic Surgery Journal (2019).
⁵Przedstawione na: Annual Meeting of the American Society for Dermatologic Surgery, 2020 Virtual Meeting.

EMSCULPT
neo[®]

Najlepszy w modelowaniu sylwetki